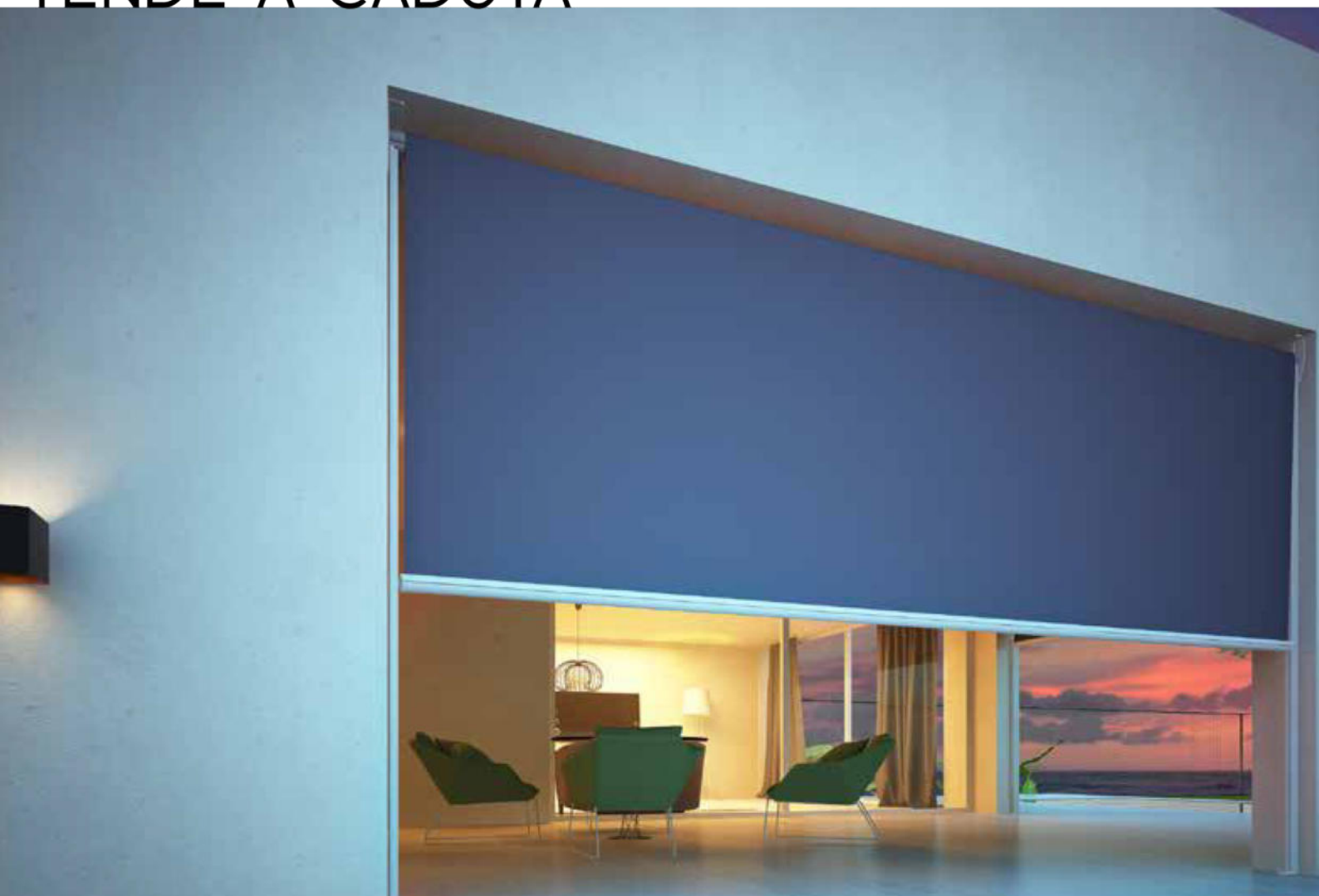




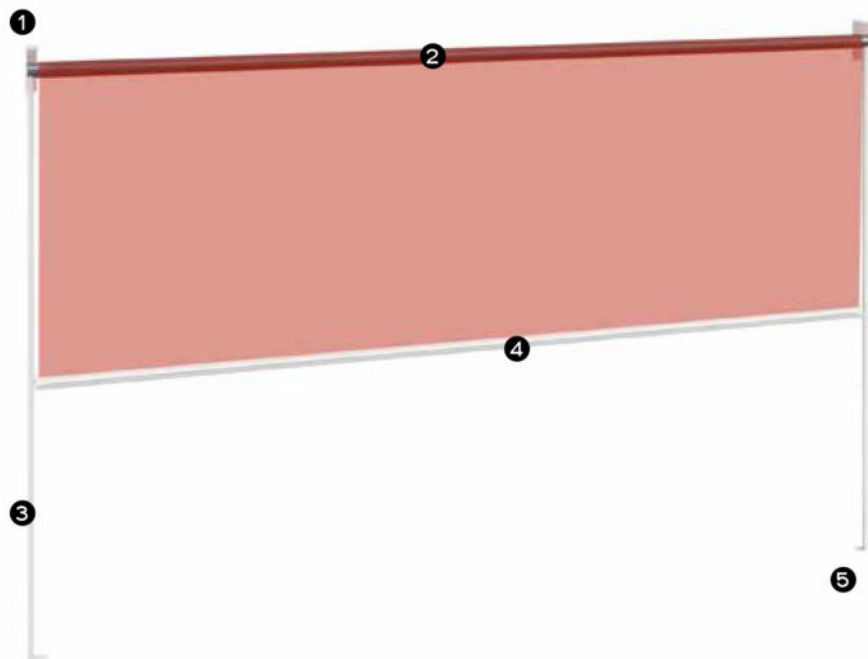
DLM

TENDE A CADUTA



DESCRIZIONE PRODOTTO

Tenda a caduta corredata da guide di scorrimento laterali che ne aumentano la resistenza.



- 1 PIASTRA
- 2 RULLO
- 3 GUIDA
- 4 TERMINALE
- 5 PIEDINO

INFORMAZIONI TECNICHE

Adatta per chiusura di balconi e verande.

Viene fornita di serie con movimentazione ad arganello interno e con spinotti di bloccaggio del terminale

Verniciatura fatta con polveri poliesteri per esterni

La misura della tenda (larghezza) è intesa nel suo ingombro massimo

La tenda eventualmente confezionata a molla verrà fornita di cravatta e corda sul terminale

Screen 989, PVC Poly, 602 Blockout e PVC 302 tinta unita sono forniti con saldatura orizzontale senza bordatura laterale

Tende confezionate integralmente in Cristal si realizzano fino a larghezze massime di cm 350. ATTENZIONE: il Cristal è soggetto a restringimento, per cui potrebbe creare un effetto arcato sui lati. Pertanto non si accetta contestazione per tale fenomeno

La tenda viene fornita di serie con piastre TMG

Nel caso di tenda ad arganello o motore, ove non specificato, la manovra verrà messa a vista esterna frontale dx

MAGGIORAZIONI TESSUTI

- MAGGIORAZIONE A +10%**
 - Liberty
 - Resinato
 - Reverse
 - PVC Poly
 - PVC 502
 - Cristal*
 - Tempotestar Light
 - Tempotestar FR
 - Soltis 96
 - Vinitex 2102
 - Seta Cruda

- MAGGIORAZIONE B +15%**
 - Preconstraint 302

- MAGGIORAZIONE C +30%**
 - Soltis 86
 - Soltis 92
 - 602 Blockout
 - Opatex

- MAGGIORAZIONE E +50%**
 - Screen 989
 - 767
 - Soltis 96W

COLORI STRUTTURA DI SERIE

-  Bianco RAL 9010
-  Avorio RAL 1013
-  Bronzo verniciato
-  Nero RAL 9005
-  Antracite
-  Marrone RAL 8017
-  Technogreen

COLORI ACCESSORI ABBINATI IN PLASTICA

-  Bianco
-  Avorio
-  Bronzo
-  Nero
-  Nero
-  Nero
-  Nero

Per verniciature di altri colori si rammenta che non è possibile verniciare gli accessori in plastica, quindi scegliere tra i colori disponibili nella tabella 'Accessori in plastica'.

ALTRI COLORI STRUTTURA

-  Altri RAL +15%

TEMPI DI CONSEGNA: 20 giorni lavorativi dalla conferma d'ordine (la verniciatura di RAL o MICACEI fuori dai colori standard varia a seconda del prodotto, del colore da fare e dalla disponibilità della polvere)



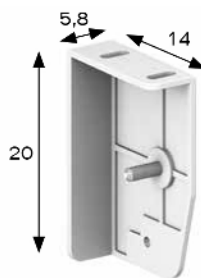
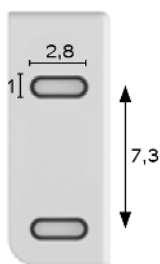
UNI EN 13561:2015
LxH 500x325 - CL. 2

TIPI DI PIASTRE

COMPONENTI



PIASTRA IN ALLUMINIO CON PERNO



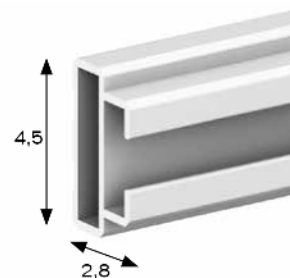
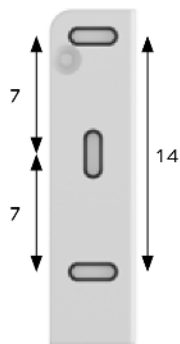
PIASTRA ①



RULLO ②



PIASTRA IN ALLUMINIO CON CULLA



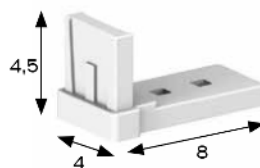
GUIDA ③



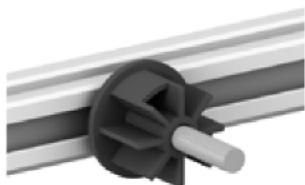
TERMINALE ④



PIASTRA IN ALLUMINIO PER ARGANELLO O MOTORE



PIEDINO ⑤



PARTICOLARE GUIDA CON TAPPO SCORREVOLE TERMINALE