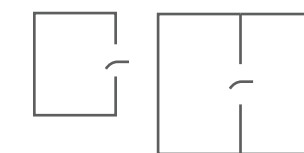


PASSIONE

Passione è **espressione del grande design italiano**: un profilo pulito ed essenziale con montatura tradizionale o con telaio nascosto alla vista.



Finestra 1 anta
Portafinestra 2 ante



Spessore vetro: 32 mm

Permeabilità all'aria fino a: Classe 4

Resistenza al carico del vento fino a: Classe C5

Tenuta all'acqua fino a classe: E1200

Trasmittanza termica infisso: 1.23 W/mq k* LEGNO TENERO
1.29 W/mq k* LEGNO DURO

Trasmittanza termica nodo: $U_f = 1.36$ W/mq k LEGNO TENERO
 1.57 W/mq k* LEGNO DURO

*Valore calcolato su finestra campione 2 ante 1230x1480mm – $U_g = 1.0$ W/mq K

FIDEAL[®]
C'è un mondo oltre la finestra.

FINITURE **NATURAL**



ARGILLA



BISCOTTO



CANYON



CORTECCIA



ETNICO



RUGGINE



TABACCO



VANIGLIA

FINITURE **ULTRA NATURAL BIO**



ARTICO



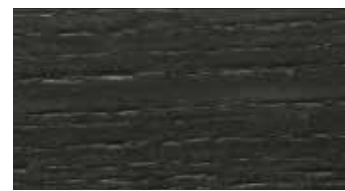
CAFFÈ



CENERE



CUOIO



INKIOSTRO



LEDUNE

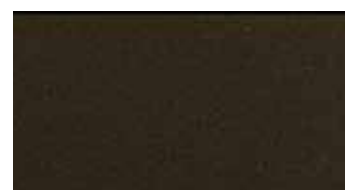


NUDOMATT



TERRA

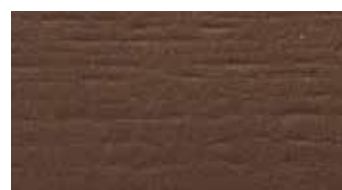
FINITURE **MAGNETIC MOOD**



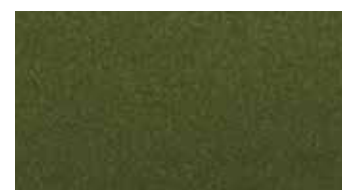
BRONZO



GRAFITE



MAGMA



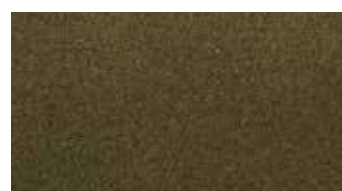
MUSCHIO



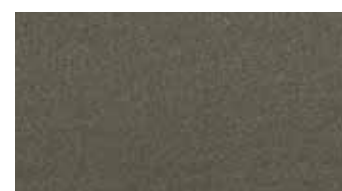
PERLA



QUARZO



RAME



TITANIO

FINITURE **ULTRACOLORS**



CRETA



ECRU



FANGO



GESSO



GHIACCIO



LAVAGNA



NUVOLA



PIOMBO



POLVERE



RESINA



SABBIA



TELA

AVVERTENZE:

Le tinte qui raffigurate hanno il solo scopo di raffigurare il prodotto e non sono da considerare master di riferimento, in quanto al variare del supporto e delle condizioni applicative, l'aspetto finale del prodotto potrebbe variare in tonalità e brillantezza.

MANIGLIE **FIDEAL**



1. **ELECTRA**



2. **ISY**



3. **ZELDA**



3. **TOOL**



5. **FLESSA**



6. **ALATÒ**



7. **ROBOQUATTRO**



8. **MACH**



9. **ROBOCINQUE S**

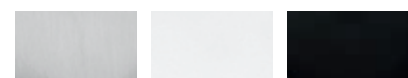


10. **TOULON**

STANDARD
 ARGENTO AVORIO BIANCO ORO BRONZO NERO

FINITURE DISPONIBILI

ELECTRA



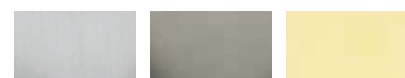
CROMAT CROMO NEROMAT

ISY - ZELDA - TOOL - ALATÒ



CROMAT CROMO

FLESSA



CROMAT NIKELMAT OROPLUS



11. **ID113**



12. **ID313**



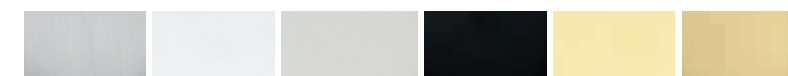
13. **LC113**



14. **ID513**

FINITURE DISPONIBILI

ROBOQUATTRO



CROMAT CROMO BIANCOMAT NEROMAT OROPLUS OROMAT

MACH



CROMAT NIKELMAT OROPLUS OROMAT OTTONE ANTICO

ROBOCINQUE S - ID513



CROMAT CROMO BIANCOMAT NEROMAT OROPLUS

ID113



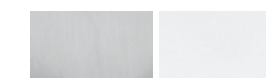
CROMAT CROMO NIKELMAT OROPLUS OROMAT

ID313



CROMAT CROMO BIANCOMAT OROPLUS OROMAT

LC113



CROMAT CROMO

Per la **verniciatura** delle finestre Fideal vengono utilizzate esclusivamente **vernici ad acqua**, che rispettano **l'ambiente** e la salute, con una riduzione del **95%** di sostanze nocive rispetto alle tradizionali vernici a solvente. **Riducendo** quasi del tutto **l'emissione di solventi e COV** (Composti Organici Volatili), le vernici ad acqua rilasciano nell'ambiente quasi esclusivamente vapore acqueo.

L'impianto di verniciatura è inoltre dotato di un **chiarificatore**, che separa le acque pulite da fanghi di lavorazione. I **fanghi** vengono opportunamente **additivati** e **centrifugati** per separare la parte liquida, ovvero **acqua** perfettamente **pulita**, dalla parte solida residuale, opportunamente smaltita.

FIDEAL[®]
C'è un mondo oltre la finestra.

SCOPRI TUTTI I VANTAGGI DI FIDEAL

- **Finestre naturali** dal design elegante e senza tempo, impiegando al minimo materiali plastici per abbracciare un nuovo concetto di edilizia, più rispettosa del Pianeta.
- **Nuovi concept di finestre** realizzabili solamente coniugando la naturalezza del legno e le performance **dell'alluminio**, in tutte le loro diverse finiture, per rendere ogni progetto unico e personale.
- Il meglio del **Made in Italy**, grazie all'equilibrio tra tecnologia all'avanguardia, design minimale e sostenibilità.
- Più di **35 anni di esperienza** nel mondo degli infissi e la ricerca continua per una maggiore qualità, efficienza energetica ed eco-sostenibilità, seguendo i principi della **"Filosofia Green"**.
- Massima sicurezza grazie alla **garanzia del prodotto**, alla **certificazione delle prestazioni** e alla **certificazione della posa in opera**.
- Infissi certificati e garantiti dal **marchio CE** che ne attesta la conformità ai più elevati parametri qualitativi e di sicurezza richiesti dal mercato.

