



# FRANGISOLE

## ADDOSSATA FRONTALE



# FRANGISOLE ADDOSSATA FRONTALE

Pergola BIOCLIMATICA in piano addossata completa di sistema di copertura a lamelle orientabili. Lamelle parallele alla parete. (INIZIO PRODUZIONE 15/06)



- 1 TRAVE PERIMETRALE
- 2 CARTER CHIUSURA ESTERNO
- 3 LAMELLA
- 4 ANGOLO INOX VERNICIATO FRANGISOLE
- 5 GAMBA 13x13
- 6 PIEDE FISSO INOX
- 7 STAFFA ATTACCO A PARETE



## INFORMAZIONI TECNICHE

Il sistema di copertura a lamelle orientabili è estremamente semplice da installare e versatile nelle diverse applicazioni

La lamella, di spessore 20/10 garantisce: resistenza meccanica grazie al tubolare centrale, tenuta all'acqua, semplicità nella posa in opera

La movimentazione della tettoia è tramite motore meccanico con azionamento radio tramite telecomando monocanale e centralina

Per la versione via radio vedere sezione optional per centralina

La rotazione delle lame da 0° a 90° permette una efficace ventilazione e un piacevole riparo dai raggi solari

## LAVORAZIONI PARTICOLARI

## LED

## COLORI STRUTTURA DI SERIE



TEMPI DI CONSEGNA PER TESSUTI E COLORI STRUTTURA NON DI SERIE:  
30 giorni lavorativi dalla conferma d'ordine

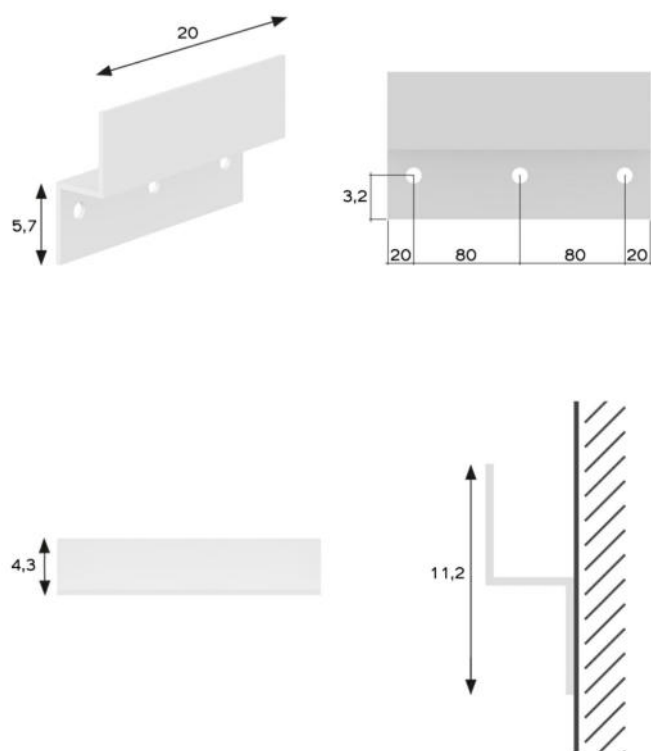
## MOTORE DI SERIE

MOTORE DI SERIE ULTRAFLEX CON CENTRALINA RADIO CON TELECOMANDO MONOCANALE MASTER

## AUTOMATISMI

# FRANGISOLE

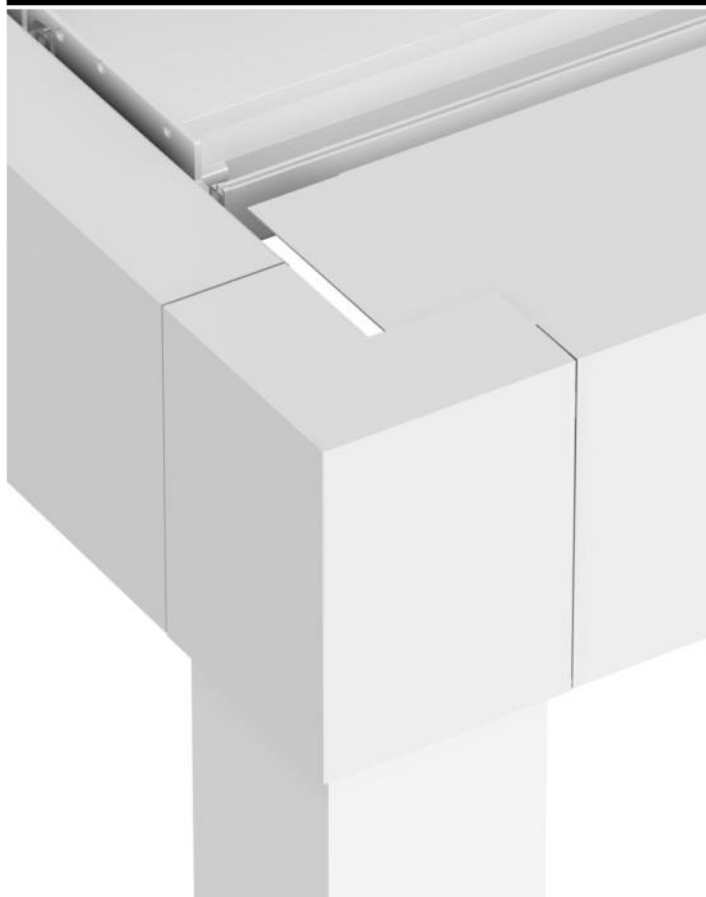
## ATTACCHI (di serie)



STAFFA A PARETE  
Frangisole

## ADDOSSATA FRONTALE

## PARTICOLARE ANGOLO

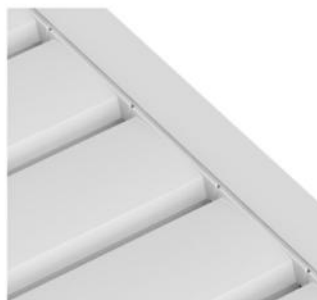


## GAMBE

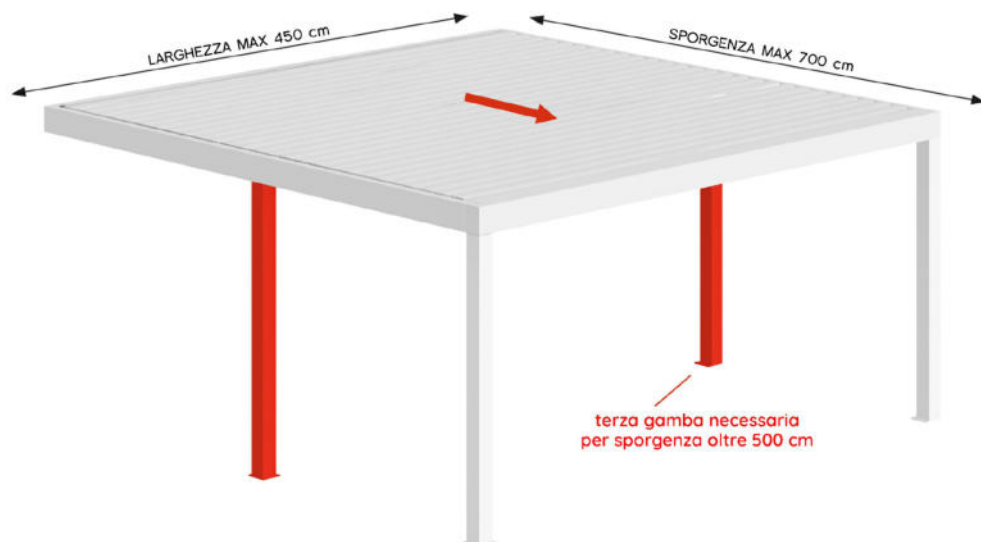


GAMBA FRANGISOLE

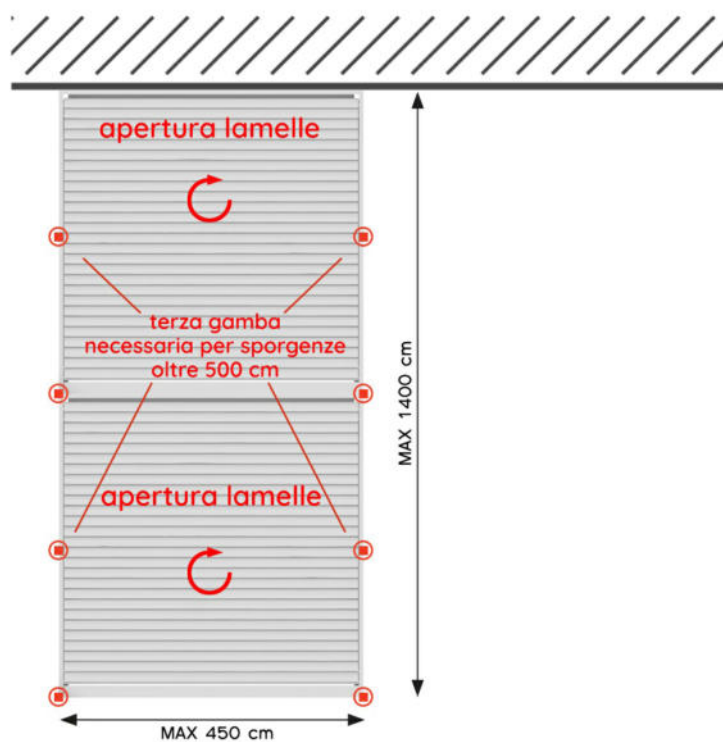
## DETTAGLI



PARTICOLARE LAMELLE FRANGISOLE

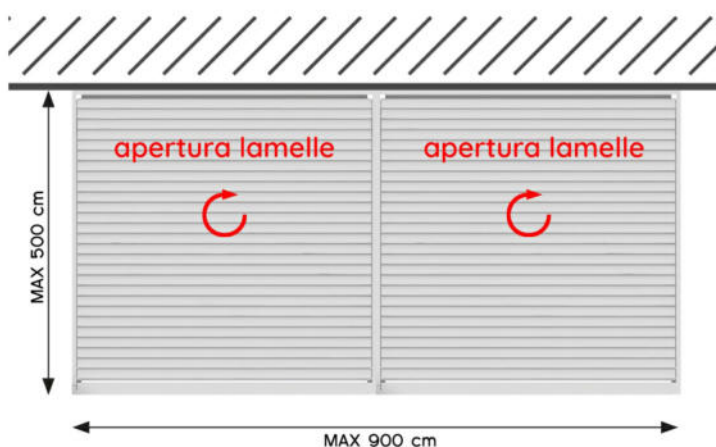


### SCHEMA ACCOPPIAMENTO IN SPORGENZA



● GAMBIA

### SCHEMA ACCOPPIAMENTO IN LARGHEZZA



### COMPONENTI

